

# N-Cement Collection

Ivoclar Vivadent - Simantasyon materyalleri

Güçlü bir bağlantı, destek verir  
güven sağlar



**ivoclar**  
**vivadent**  
passion vision innovation

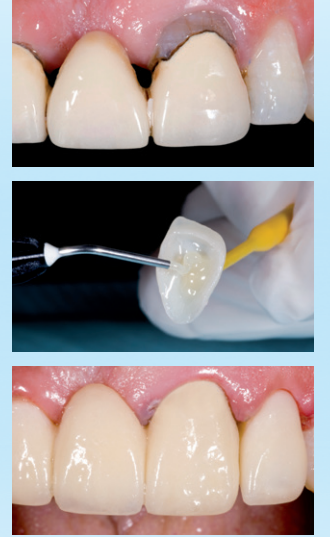
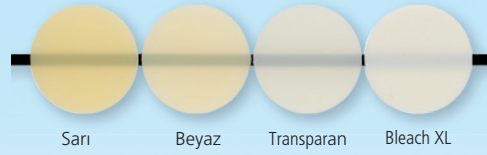
# Variolink® N

GERÇEK ESTETİK



**Variolink® N**, lityum disilikat, cam seramik ve kompozit resin restorasyonları için dual ve ışıkla sertleşen simantasyon kompozitidir. N-Cement Koleksiyonu'nun bir parçası olan estetik simantasyon rezini Variolink® N, yüksek radyoopasitesi ve uyumlu renk spektrumuyla karakterizedir.

Variolink® N, dört farklı renktedir: sarı, beyaz, şeffaf ve Bleach XL. Işıklı polimerize olan restorasyonlarda kullanılabildiği gibi katalizör eklenerek dual polimerizasyon uygulamalarında da kullanılabilir.



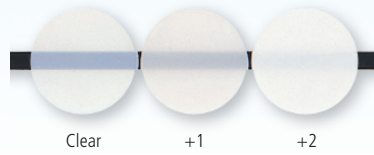
Kaynakça: Dr Eduardo Mahn, Şili

Variolink® N, lüsit destekli cam seramik (IPS Empress®), lityum disilikat cam seramik (IPS e.max® CAD/Press) ve kompozit resin (SR Nexco®) indirekt restorasyonların simantasyonu için uygundur, örneğin:

- Venerler
- İnley/ Onley
- Kuronlar

## Amin içeriği azaltılmış formülüyle Variolink® N LC

Özel amin içeriği azaltılmış Variolink® N LC siman, özellikle anterior dişlerde ideal sonuçlar sağlar. Bu materyal çok ince (<2 mm) ve translüens özelliği yüksek restorasyonların estetik simantasyonuna olanak sağlar. Variolink® N LC, Clear, +1 ve +2 olmak üzere üç tiptedir.



## Mükemmel klinik özellikler

Variolink® N, başarısı kanıtlanmış Syntac® ve ExciTE® F DSC adheziv sistemlerle birlikte uygulandığında, olağanüstü klinik ve estetik sonuçlar ortaya çıkarır.

## AVANTAJLARI

- Çok estetik sonuçlar
- Yedi farklı renkte dual ve ışıkla sertleştirilmeli maddeler
- Yüksek radyopasite

# Multilink® N

## GERÇEK KAPSAM



Üniversal simantasyon sistemi Multilink® N, metal, metal-seramik, tam-seramik ve kompozit rezin restorasyonların adhesiv simantasyonu için uygundur.

### Güçlü adezyon – dayanıklı bağlantı

Multilink® N-Sistemin simantasyon kompoziti ve self-etch adezivi (Multilink N primer) özellikle uyum içindedir. Self-etch adeziv, dentini örter ve sadece on dakika içinde mine ve dentinde marjinal bütünlüğü ve yüksek tutuculuk sağlar. Güçlü ve dayanıklı bir bağlantı için temel oluşturur.

### Çok yönlü uygulama

Multilink N çok yönlü uygulama olanaklarıyla karakterize edilmiştir: Tek bir ürün sistemi, geniş bir endikasyon yelpazesine sahiptir.

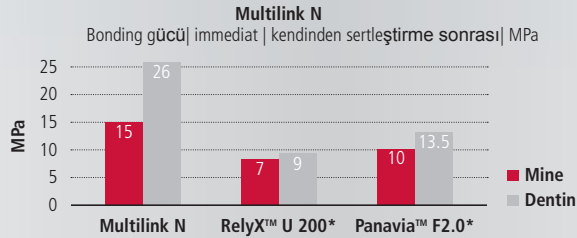
Üniversal kompozit siman, lüsit destekli cam seramik (IPS Empress), lityum disilikat cam seramik (IPS e.max® CAD/ Press), kompozit rezin (FRC Postec® Plus, SR Nexco®), oksit seramik (IPS e.max ZirCAD), metal ve metal seramik (IPS 99, IPS InLine® System) indirekt restorasyonların simantasyonu için uygundur. Multilink N, kullanılan materyale bağlı olarak aşağıdaki endikasyonlar için kullanılır:

- İnley/ Onley
- Kuronlar
- Köprüler
- Kök postları

Hızlı ve etkili kendinden-sertleştirme mekanizması sayesinde Multilink N, ışık aktivasyonlu materyallerin simantasyonunun kısıtlandığı veya engellendiği durumlarda önerilir (örneğin oksit seramik, metal seramik veya opak cam seramikler).



Kaynakça: Dr Eduardo Mahn, Şili



Kaynakça: Muñoz CA, University at Buffalo  
2012 \*™ U 200\* and Panavia™ F 2.0 \*, Ivoclar Vivadent firmasının tescilli ürünleri değildir.

## AVANTAJLARI

- Güçlü ve dayanıklı bağlantı
- Üniversal uygulama
- Automix şırınga sayesinde kolay karıştırma ve kullanım



# Multilink® Speed

GERÇEK HIZ



Multilink Speed istendiğinde, ışıkla da sertleştirilebilen kendinden adeziv, kendinden sertleşen bir kompozit rezin simandır. Multilink Speed kendinden adezif özelliklerinin sonucu olarak çok dayanıklı tam seramik (zirkonyum oksit seramik, lityum disilikat cam seramik), fiber destekli kompozit, metal ve metal seramik indirekt restorasyonların simantasyonu için önerilir.

Multilink Speed geleneksel simanların yararlarını adezif rezin siman ile birleştirir. Kompozit siman, anlaşılır uygulama protokolü ve iyi mekanik özellikleriyle karakterizedir.

## Özel adeziv monomer sayesinde daha az çalışma aşaması

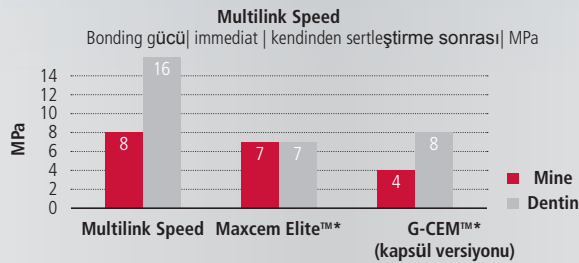
Özel adeziv monomer, zirkonyum oksit, bir çok metal çeşidi ve doğal diş dokusu ile dayanıklı kimyasal bağ oluşturur. Bu yüzeylere yapılan daimi simantasyon, ek bir primer veya adeziv uygulaması gerektirmedikinden tedavi süresinin kılmasını sağlar.



Kaynakça: Dr Ronny Watzke, Schaan

## Mükemmel adezyon

Rakip ürünlerin aksine, Multilink Speed ışıklı ve kimyasal polimerizasyon sonrasında mükemmel bağlanma değerleri gösterir. Yüzeylerle, ışık geçirmez olsa bile (örneğin zirkonyum oksit ve metal seramik) iyi bir bağlantı sağlanır. Titanyum ve zirkonyumoksit gibi restoratif materyaller üzerindeki mükemmel adezyonun bir sonucu olarak Multilink Speed, implant dayanıklarının üzerindeki restorasyonların simantasyonu için uygundur.



Kaynakça: Muñoz CA, University at Buffalo, 2012

\*Maxcem Elite™ and G-Cem™ Ivoclar Vivadent firmasının tescilli ürünleri değildir.

## AVANTAJLARI

- Kolay ve etkili uygulama
- Siman artıklarının kolay temizlenmesi
- Su emilimi, çözünürlük ve radyopasite gibi çok iyi fiziksel özellikler



# N-Cement Collection

GERÇEKTEN KAPSAMLI

## HER ZORLUK İÇİN HAZIR

Kaliteli restorasyonlar, mümkün olan en iyi simantasyonu hak eder. Kaliteli simantasyon sonuçlarına Ivoclar Vivadent'In N-Cement Collection gibi uyumlu ve bilimsel olarak kanıtlanmış ürünler ile ulaşılır: Variolink® N, Multilink® N ve Multilink® Speed, tam seramik ( IPS e.max®, IPS Empress®), metal, metal seramik (IPS 99, IPS InLine® System) ve kompozit rezin (SR Nexco®) restorasyonların simantasyonu için uygundur.

Yapıştırıcı kompozit ve restorasyon arasındaki mükemmel adezyona yeni bağlayıcı madde Monobond N ile ulaşılır. Tam seramik, metal, metal seramik ve kompozit rezin restorasyonlar ile dayanıklı bir bağ oluşturmak için sadece bir primer gereklidir.

### N-Cement Collection

- Güçlü simantasyon materyalleri
- Test edilip onaylanmış ürün kombinasyonları
- Farklı talepler için geniş koleksiyon: estetik, evrensellik, sadelik



# N-Cement Collection

Ivoclar Vivadent - Simantasyon materyalleri

## SİMANTASYON NAVİGASYON SİSTEMİ



İndirekt restorasyonların üretimi ve simantasyonu için çok çeşitli materyaller mevcuttur. Multimedya uygulaması olan Simantasyon Navigasyon Sistemi (SNS) farklı ürünler ve uygulamalar için pratik rehberlik hizmeti sunar.

Simantasyon Navigasyon Sistemi, bir restorasyonun doğal dış yapısı veya bir implant dayanağı üzerine simante edildiği hemen her durumda kullanıcının, en uygun simantasyon materyalini seçmesine yardımcı olur. Geçici restorasyonun çıkarılmasından başlayarak topikal florür uygulamasından bitirilmesine kadar olan detaylı animasyonlu klip rehberi, kullanıcıya uygulama protokolü boyunca yardım eder. Kapsamlı yelpazede download (indirme) olanağı mevcuttur, örneğin broşürler, bilimsel dokümantasyon, kullanma talimatları ve bireysel simantasyon vakaları için resimli ve aşamalı talimatlar bulunmaktadır. Dahası CNSde gösterilen farklı yapıştırıcı siman hakkında klinik vaka dokümanları da Medya Galerisinde mevcuttur.



Simantasyon Navigasyon Sistemine online olarak [www.cementation-navigation.com](http://www.cementation-navigation.com) adresinden ulaşılabilir.



Bu ürün, uzmanlık alanımız olan "All-Ceramics" grubunda yer alır. Bu grupta bulunan ürünlerin tamamı birbirleri ile uyum sağlarlar.